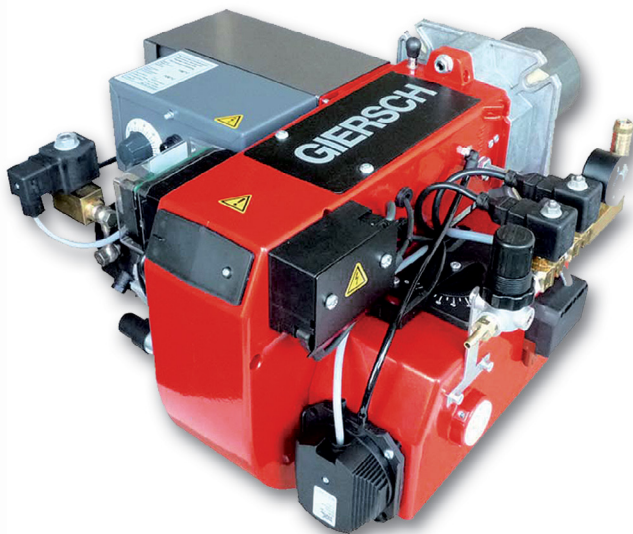


Palniki Olejowe
Seria R | GL | M | GUPO

GUPO 20 | 55 | 70 | 150 | 200



Uniwersalny palnik olejowy idealnie nadaje się do spalania wielu różnych rodzajów paliwa. Dzięki technologii atomizacji wykorzystującej sprężone powietrze wyeliminowana została potrzeba konwersji. Mała pompa olejowa odpowiedzialna jest za dostarczenie oleju do zbiornika, a poziom znajdującego się w nim paliwa kontrolowany jest przez odpowiedni pływak. W zbiorniku zainstalowana jest również elektryczna grzałka oleju.

Uniwersalne palniki tego rodzaju podłączone są do zewnętrznego układu sprężonego powietrza. Dostarczone sprężone powietrze przechodząc przez atomizującą dyszę zasysa olej ze zbiornika zgodnie z prawem Venturiego i rozpyla go na mikroskopijne kropelki. W zależności od mocy palnik wyposażony jest w jedną, dwie lub trzy dysze.

Powietrze wykorzystywane do procesu spalania składa się głównie ze sprężonego powietrza, oraz w mniejszym stopniu z powietrza z dmuchawy. Drobnio zatimizowana mgiełka olejowa miesza się z powietrzem i zostaje spalona. Przepływ powietrza z dmuchawy jest ustawiany ręcznie na przepustnicy powietrza.

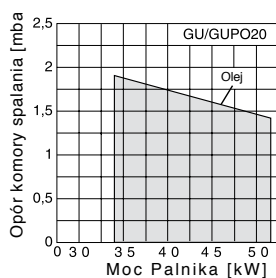
GUPO 20 | 55 | 70 | 150 | 200

Moc Palnika: 34 - 208 kW

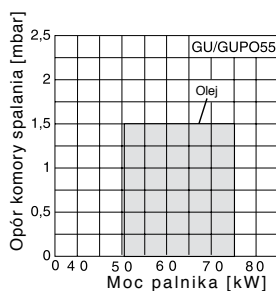
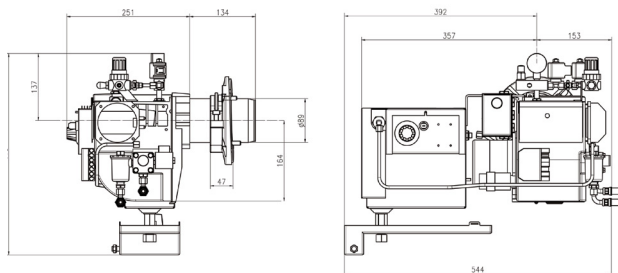
Tryb pracy: 1-stopniowy

Przyłącze elektryczne 10 A: 1/N/PE ~ 50 Hz 220 - 240 V

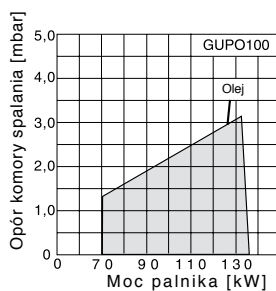
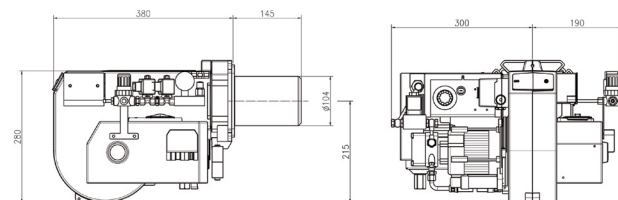
Silnik: 90 | 180 W | 250 W



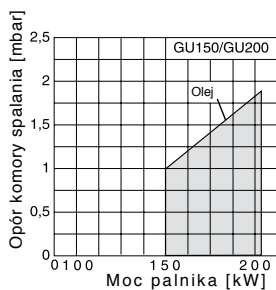
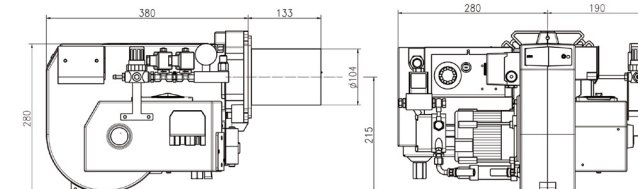
GUPO 20



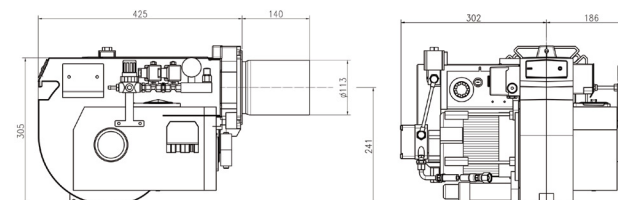
GUPO 55



GUPO 100



GUPO 200



R1 | R20 | R30



W pełni automatyczny palnik olejowy, przetestowany i zatwierdzony według normy DIN EN 267 dla paliwa olejowego typu EL zgodnego z DIN 51 603. Wersja -V posiada funkcję wstępnego zagrzania oleju, wersja -L wyposażona jest w elektromechaniczne sterowanie dopływem powietrza, a wersja -BI NOx charakteryzuje się niskoemisyjnym spalaniem. Wersja -Z zapewnia 2-stopniową kontrolę mocy palnika.

Płomienica może zostać dostosowana do głębokości komory spalania, a sam palnik przystosowany jest do montażu pionowego lub poziomego.

Korpus palnika z płytą główną i osłoną zawiera tłumik szumów i kołnierz przesuwany, silnik AC, wentylator o wysokiej wydajności, urządzenie mieszające i płomienice, transformator zapłonowy z podwójnymi elektrodami, dwa metalowe węże olejowe, osprzęt montażowy i uszczelkę kołnierza.

Palnik okablowany, gotowy do połączenia z jednostką sterującą i przetestowany hydraulicznie, elektrycznie oraz pod względem bezpieczeństwa, wtyczka 7-pinowa lub 11-pinowa (wersja -Z) zgodnie z normą DIN 479.

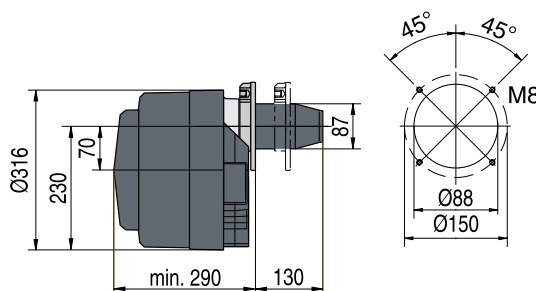
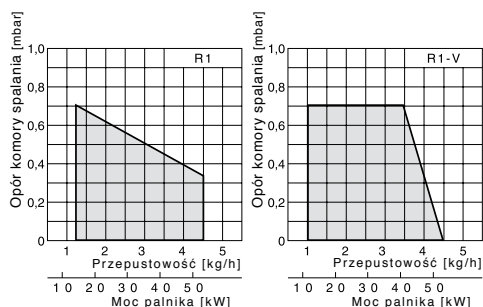
Moc Palnika:

R1 Tryb Pracy: 1-stopniowy

14 - 53 kW

Przyłącze elektryczne 10 A: 1/N/PE ~ 50 Hz 220 - 240 V

Silnik: 90 W



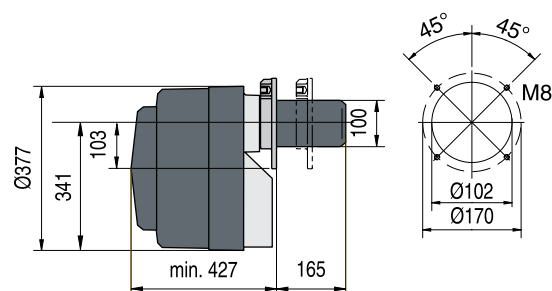
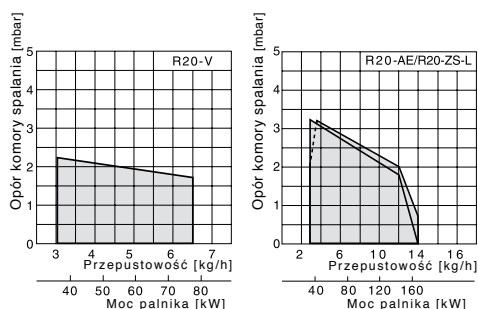
Moc palnika:

R20 Tryb pracy: 1-stopniowy

33 - 166 kW

Przyłącze elektryczne 10 A: 1/N/PE ~ 50 Hz 220 - 240 V

Silnik: 180 W



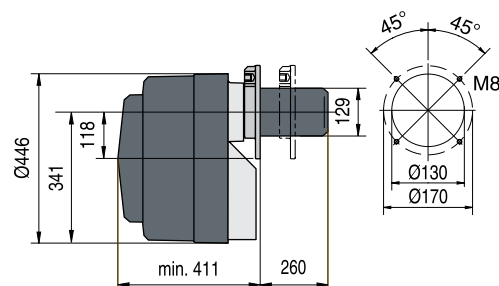
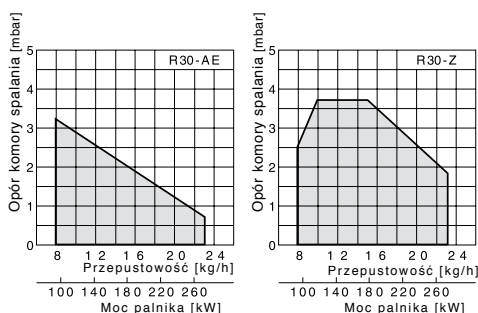
Moc palnika:

R30 Tryb pracy: 1-stopniowy z łagodnym startem

95 - 273 kW

Przyłącze elektryczne 10 A: 1/N/PE ~ 50 Hz 220 - 240 V

Silnik: 250 W



GL10-BiNox | GL20-1/2-LN | GB 3000



W pełni automatyczny, niskoemisyjny palnik olejowy o niebieskim płomieniu, przetestowany i zatwierdzony według normy DIN EN 267 dla paliwa olejowego EL zgodnego z DIN 51 603, posiada funkcję wstępnego zagrzania oleju oraz system podłączenia standardowych dysz olejowych.

Panik o niebieskim płomieniu z regulowaną recyrkulacją gazów spalinowych dla emisji NOx poniżej 120 mg/kWh zgodnie z normą DIN 267. Płomienica może zostać dostosowana do głębokości komory spalania, a sam palnik przystosowany jest do montażu pionowego lub poziomego.

Korpus palnika z płytą główną i osłoną zawiera tłumik szumów i kołnierz przesuwny, silnik AC, wentylator o wysokiej wydajności, urządzenie mieszające i płomienicę, transformator zapłonowy z podwójnymi elektrodami, dwa metalowe węże olejowe o długości 1200mm, osprzęt montażowy i uszczelkę kołnierza.

GL10-BiNox

Moc palnika:

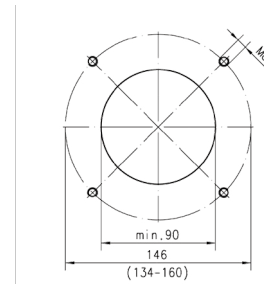
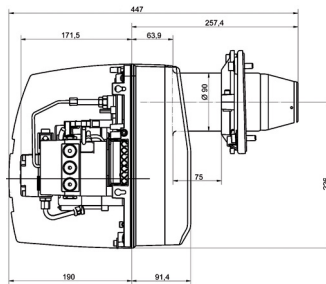
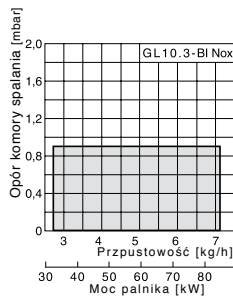
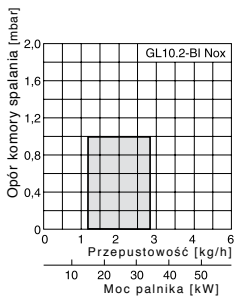
16 - 85 kW

Tryb pracy:

Przyłącze elektryczne 10 A: 1/N/PE ~ 50 Hz 220 - 240 V

1-stopniowy

Silnik: 90 W



GL20-1/2-LN

Moc palnika:

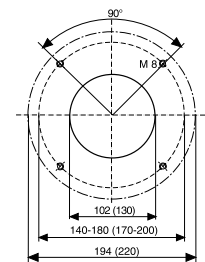
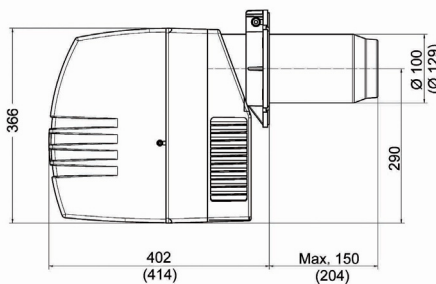
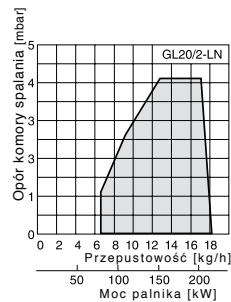
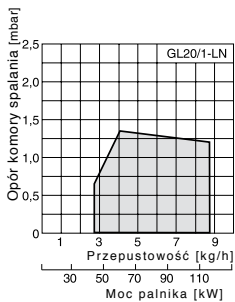
44 - 216 kW

Tryb pracy:

Przyłącze elektryczne 10 A: 1/N/PE ~ 50 Hz 220 - 240 V

2-stopniowy

Silnik: 250 W / 370 W



GB 3000

Moc palnika:

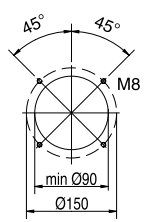
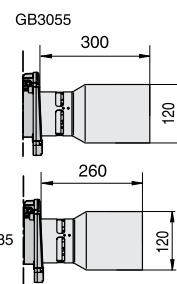
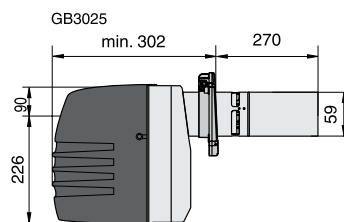
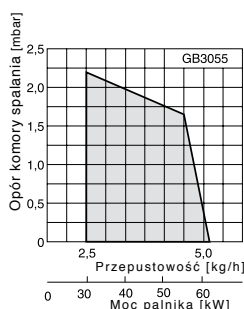
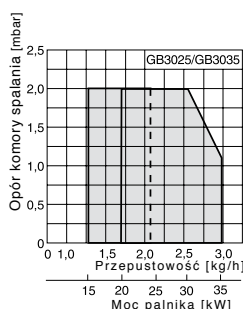
15 - 50 kW

Tryb pracy:

Przyłącze elektryczne 10 A: 1/N/PE ~ 50 Hz 220 - 240 V

1-stopniowy

Silnik: 90 W



M10-LN | M2-LN | M3-LN



W pełni automatyczny, monoblokowy palnik olejowy wyposażony w 1-stopniową kontrolę mocy (wersja -AE) lub w 2-stopniową kontrolę z elektromechanicznym sterowaniem dopływem powietrza (wersja -Z-L). Przetestowany i zatwierdzony według normy DIN EN 267 dla paliwa olejowego EL zgodnego z DIN 51 603.

Wytłumiona obudowa wentylatora zapewnia stabilne ciśnienia, a jej konstrukcja pozwala przesuwając ją dla łatwego i szybkiego serwisowania. Korpus palnika z płytą główną i osłoną zawiera wbudowany tłumik, silnik AC, wewnętrzny układ składający się z jednej dyszy lub zestawu dwóch dysz, dwa metalowe węże olejowe o długości 1500mm, osprzęt montażowy i uszczelkę kołnierza.

Palnik okablowany, gotowy do połączenia z jednostką sterującą i przetestowany hydraulicznie, elektrycznie oraz pod względem bezpieczeństwa, wtyczka 7-pinowa lub 11-pinowa (wersja -Z) zgodnie z normą DIN 4791.

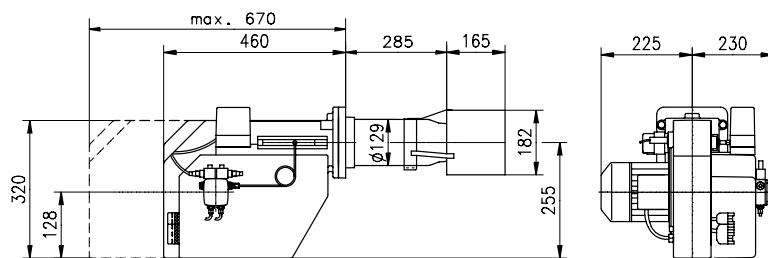
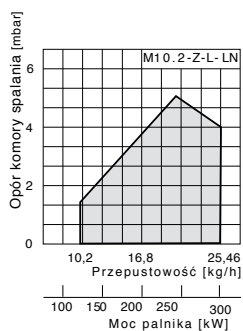
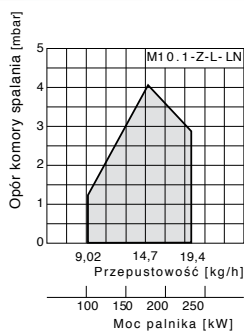
M10-LN

Moc palnika:

Tryb pracy:
2-stopniowy

107 - 302 kW

Przyłącze elektryczne 10 A: 1/N/PE ~ 50 Hz 230 V
Silnik: 370 / 750 W



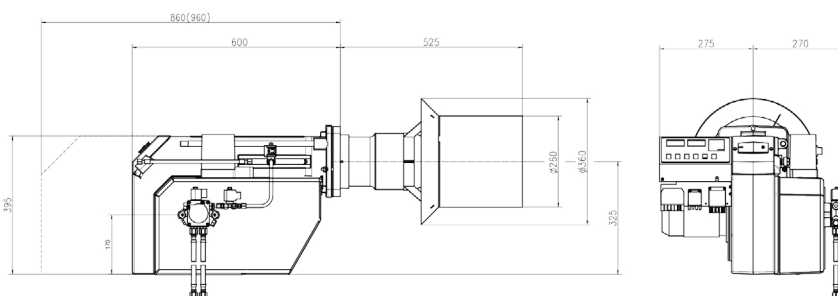
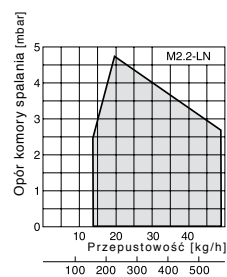
M2-LN

Moc palnika:

Tryb pracy:
2-stopniowy

171 - 534 kW

Przyłącze elektryczne 10 A: 3/N/PE ~ 50 Hz 400 V
Silnik: 1.1 kW



M3-LN

Moc palnika:

Tryb pracy:
2-stopniowy

351 - 918 kW

Przyłącze elektryczne 10 A: 3/N/PE ~ 50 Hz 400 V
Silnik: 3.0 kW

